

# Kabelschacht

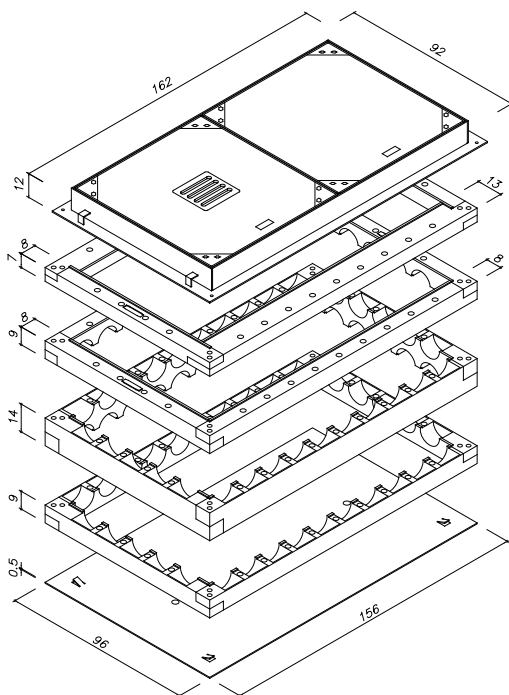
140 x 80 cm i.L.

Werkstoff: Polyurethan (bewehrt)

für bis zu 10 bzw. 5 Rohreinführungen DN 110 mm je Seite und Rohrlage

Bemessen nach DIN Fachbericht 101 für Einwirkungen aus:  
 - Fußgängerverkehr (außergewöhnlich max. 40 kN Radlast)  
 DIN 4085 Berechnung des Erddrucks

Schachtabdeckung nach DIN EN 124 und DIN 1229  
 Klasse B 125

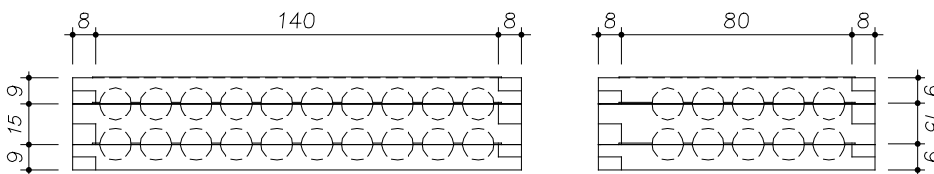


Art.-Nr.	Bezeichnung	Gewicht
78980.000	Schachtabdeckung 140/70/12 cm i. L. Klasse B 125	400,0 kg
	BeGu- Rahmen incl. 1 Deckel mit-, 1 Deckel ohne Entlüftung	
40077.000	Konusrahmen 140/80/7 cm i. L. verjüngt auf 140/70 cm i.L.	30,8 kg
40073.000	Oberrahmen 140/80/9 cm i. L.	21,1 kg
40072.100	Mittelrahmen 140/80/15 cm i. L.	26,0 kg
40071.000	Unterrahmen 140/80/9 cm i. L.	21,3 kg
40070.001	Bodenplatte 140/80 cm i. L.	7,0 kg
40006.000	Verbindungselement (1 Satz = 20 Clips)	0,2 kg
<b>4.470</b>	<b>Schacht komplett</b>	<b>506,4 kg</b>

Ferner sind lieferbar:

Art.-Nr.	Bezeichnung	Gewicht
40072.100	Mittelrahmen 140/80/15 cm i. L.	26,0 kg
40074.000	Ausgleichsrahmen 140/80/7 cm i. L.	17,8 kg
40006.000	Verbindungselement (1 Satz = 20 Stück)	0,2 kg

Seitenansicht Ober- Mittel- und Unterrahmen:



**Hinweis:**

Die Gewichte der PUR- Teile können wegen der Rohdichte bis zu 5 % abweichen.